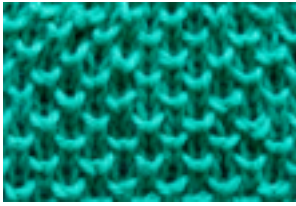


Points de base

Point Mousse Tordu

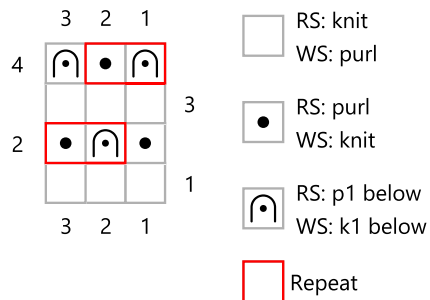


https://youtu.be/PBIZBSI__j4

A plat

Point Mousse Torsadé

Key



Instructions

Il peut être fait sur un nombre impair ou pair (cela nécessitera de bien repérer la mailles) de mailles dans le cas du tricot à plat.

Ligne 1 (RS): Knit. (3 sts)

Ligne 2 (WS): (K1, k below) répéter, k1.

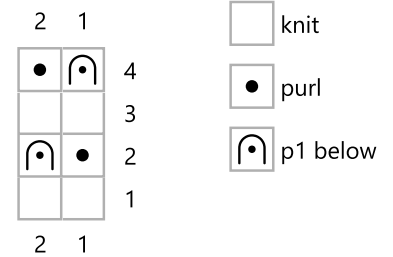
Ligne 3: Knit.

Ligne 4: K below, (k1, k below) répéter.

En rond

Point Mousse Torsadé

Key



Instructions

Il peut être fait sur un nombre pair de mailles dans le cas du tricot en rond

Tour 1: Knit. (2 sts)

Tour 2: P1, p below.

Tour 3: Knit.

Tour 4: P below, p1.

k1 below : Tricoter dans la rangée du dessous, en insérant l'aiguille de l'avant dans la maille de la rangée. Tricotez ce point ainsi que le point au-dessus sur l'aiguille gauche.

p1 below : Tricoter envers dans la rangée du dessous, en insérant l'aiguille par derrière dans le point de la rangée. Tricoter envers ce point ainsi que le point au-dessus sur l'aiguille gauche.